

راهنمای تنظیم vpn

از کاربران محترم تقاضا می شود جهت رعایت اصول بیشتر امنیتی، برای اتصال به vpn دانشگاه به یکی از روش ۲ روش زیر اقدام نمایند. (لازم به ذکر است که انجام این مراحل برای یک بار کافی می باشد.)

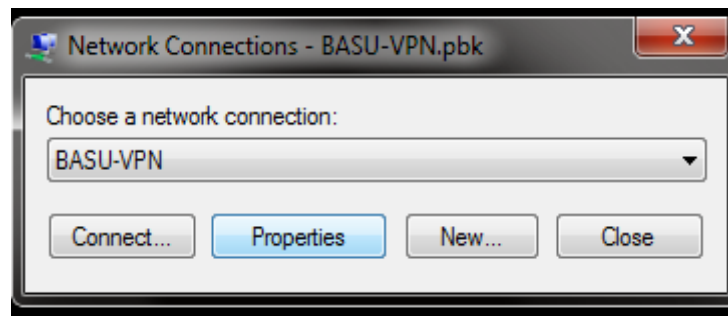
روش اول:

فایل جدید vpn را از روی سایت اصلی دانشگاه دانلود نموده و آن را اجرا نمایید.

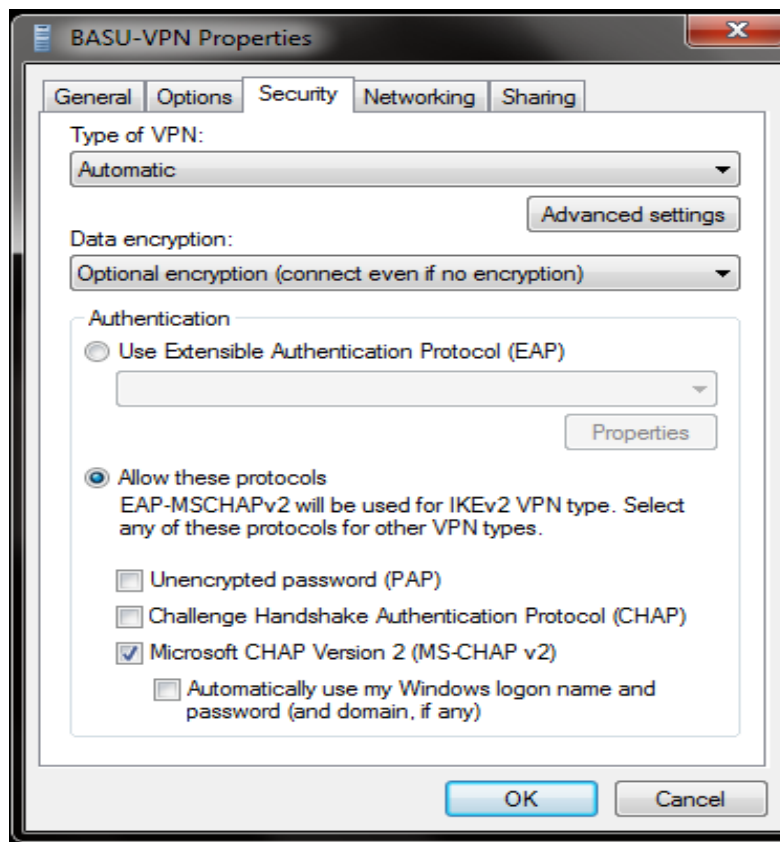
روش دوم:

روی فایل vpn ای که در اختیار دارید تغییرات زیر را اعمال نمایید.

۱- قبل از انتخاب connect با کلیک بر روی گزینه properties وارد کادر BASU-VPN properties شوید.



۲- از کادر نمایش داده شده، روی گزینه سوم یعنی Security کلیک نمایید و سپس در قسمت پایین کادر، تنها گزینه سوم را انتخاب فرمایید. (تیک بزنید)



۳- اکنون می‌توانید گزینه ok را کلیک نموده و به دنبال آن connect را بزنید.

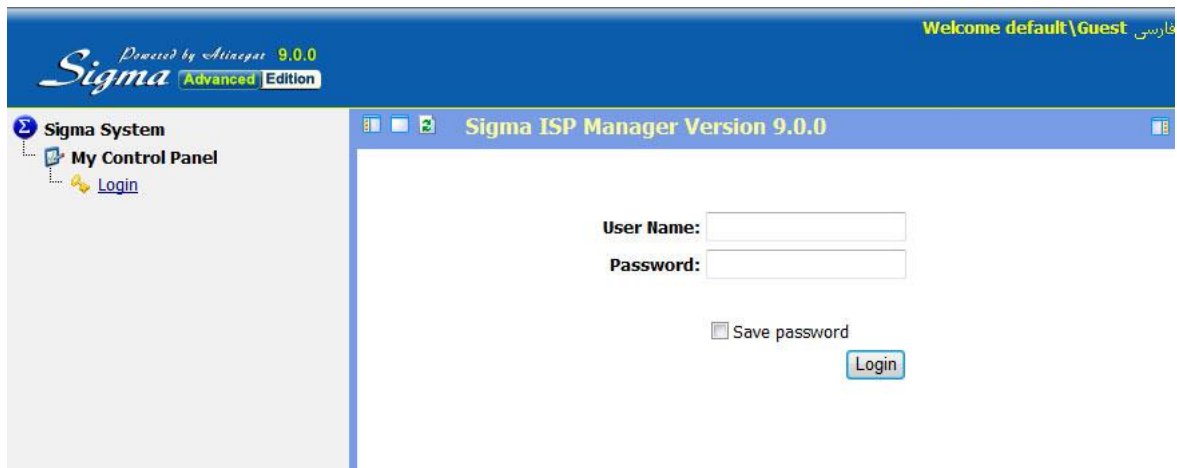
۴- جهت امنیت بیشتر توصیه میشود حداقل، هر یک ماه نسبت به تعویض رمز خود با توجه به راهنمای زیر اقدام فرمایید:

راهنمای تغییر رمز عبور VPN:

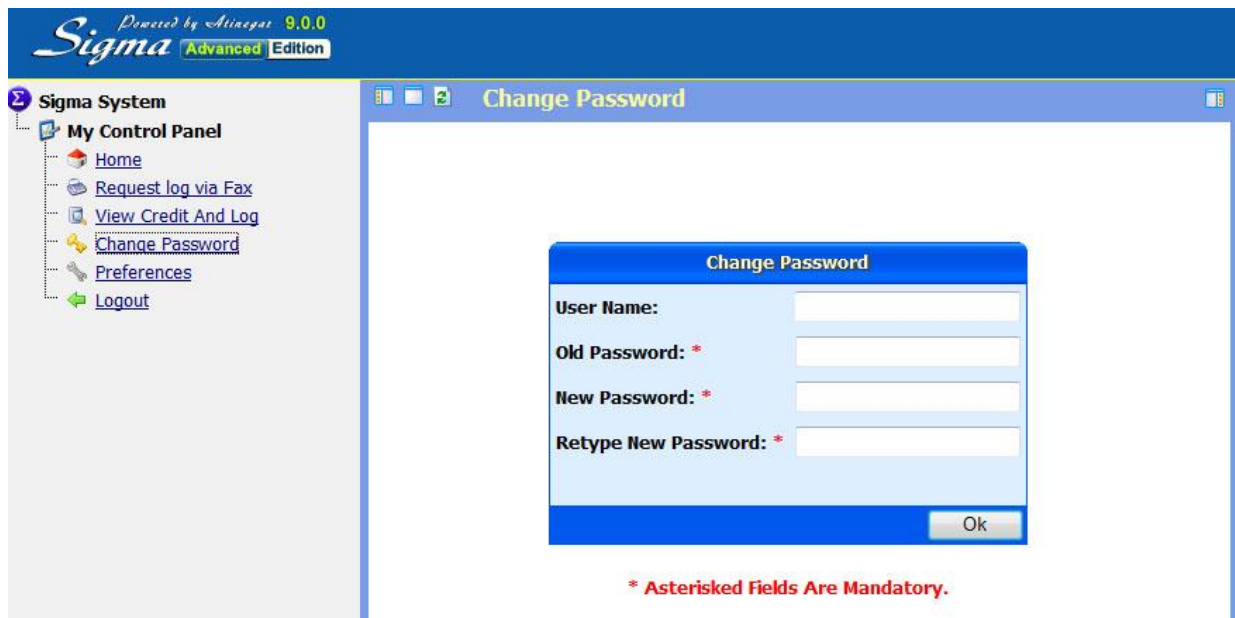
۱- با استفاده از لینک موجود در قسمت خدمات الکترونیک وب سایت دانشگاه (مطابق شکل زیر) و یا از طریق آدرس <http://78.39.205.66> وارد صفحه تغییر رمز عبور اینترنت شوید.



۲- نام کاربری و رمز عبور فعلی خود را وارد نمایید.



۳- پس از ورود به سایت اگر صفحه روی زبان انگلیسی تنظیم شده گزینه Change Password و اگر روی زبان فارسی تنظیم شده گزینه "تغییر نام رمز" را کلیک فرمائید.



۴- پس از وارد کردن کلمه عبور قبلی و کلمه عبور جدید و تکرار آن در قسمت های مربوطه و کلیک بر روی دکمه تایید، رمز عبور شما تغییر می کند.